

Support de montage pour plafond dur

SPÉCIFICATION

Le support de montage pour plafond dur Enlighted est une solution de montage flexible pour le micro-capteur SU-5E. Le support de montage pour plafond dur fournit un châssis adéquat autour du capteur lorsque le SU-5E doit être installé dans un plafond dur ou à l'intérieur d'un diffuseur de luminaire, où un rayon minimal est nécessaire.



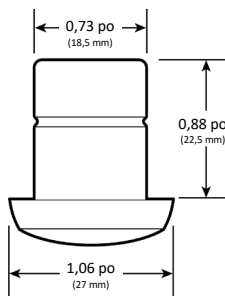
DESCRIPTION

Le support de montage pour plafond dur Enlighted est une solution de montage pour le micro-capteur SU-5E dans des matériaux fins et épais. Le support de montage pour plafond dur soutient solidement le capteur dans le trou percé dans le plafond.

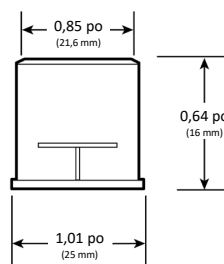
CARACTÉRISTIQUES

- Conçu pour une taille de trou standard d'un diamètre de 7/8" (22 mm) pour un montage dans des matériaux épais tels que des cloisons sèches, des dalles de plafond, du contreplaqué, etc.
- La conception Push-in ne nécessite aucun outil spécial.
- Fonctionne avec les plafonds en cloisons sèches, les dalles de plafond ou les diffuseurs de lumière.

DIMENSIONS



Micro-capteur (SU-5E)



Support de montage pour plafond dur

INSTALLATION DANS DES MATÉRIAUX ÉPAIS

Pour installer le support dans des matériaux épais de plus de 1/4" (6 mm) d'épaisseur :

1. Percer un trou d'un diamètre de 7/8" (22 mm) pour le montage du capteur.
2. Insérer le câble du capteur dans le support de montage pour plafond dur et le raccorder au capteur SU-5E.
3. Insérer doucement le capteur dans le support de montage pour plafond dur jusqu'à ce qu'il soit bien en place. Veiller à ne pas pousser le support à travers le trou percé ; faire jouer le capteur pour l'insérer doucement dans le support de montage pour plafond dur.

Support de montage pour plafond dur

Diamètre du corps	0,85"	21,6 mm
Diamètre de bride	1,01"	25,0 mm
Profondeur	0,64"	16,0 mm

SOUMISSION DE SPÉCIFICATION ENLIGHTED

Nom du travail :

Numéro du travail :

Codes produit :

HCMC-SU-5E

SU-5E-[IoT/CL/IL]

KIT-SU-5E-D-[IoT/CL/IL]

SU-5S-HRW/HRB-[IoT/CL/IL]

SU-5S-LRW/LRB-[IoT/CL/IL]

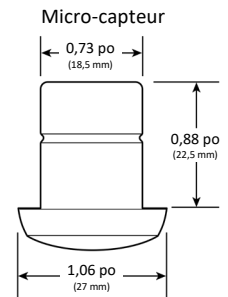
SU-5S-2S-HRW-[IoT/CL/IL]

Support de montage pour plafond dur

INSTALLATION DANS DES MATÉRIAUX FINS

Pour installer le support dans des matériaux fins de moins de 1/4" (6 mm) d'épaisseur :

1. Percer un trou d'un diamètre de 27/32" (21/22 mm) pour le montage du capteur.
2. Insérer le support de montage pour plafond dur dans le trou percé, en s'assurant qu'il est bien en place jusqu'à ce que la bride soit en contact avec la surface avant du matériau percé.
3. Insérer le câble du capteur dans le support de montage pour plafond dur et le raccorder au capteur SU-5E.
4. Insérer doucement le capteur dans le support de montage pour plafond dur jusqu'à ce qu'il soit bien en place. Veiller à ne pas pousser le support à travers le trou percé ; faire jouer le capteur pour l'insérer doucement dans le support de montage pour plafond dur.



SPÉCIFICATIONS TECHNIQUES

Matériau : TPV (vulcanisants thermoplastiques)

Poids : < 1 gramme

INFORMATIONS DE COMMANDE

HCMC-SU-5E

SU-5E-[IoT/CL/IL]

KIT-SU-5E-D-[IoT/CL/IL]

SU-5S-HRW/HRB-[IoT/CL/IL]

SU-5S-2W-HRW-[IoT/CL/IL]

Support de montage pour plafond dur
(50 pièces)

Micro-capteur

Kit de micro-capteur à 2 fils

Capteur High Bay renforcé
(blanc/bronze)

Capteur High Bay à 2 fils (blanc)